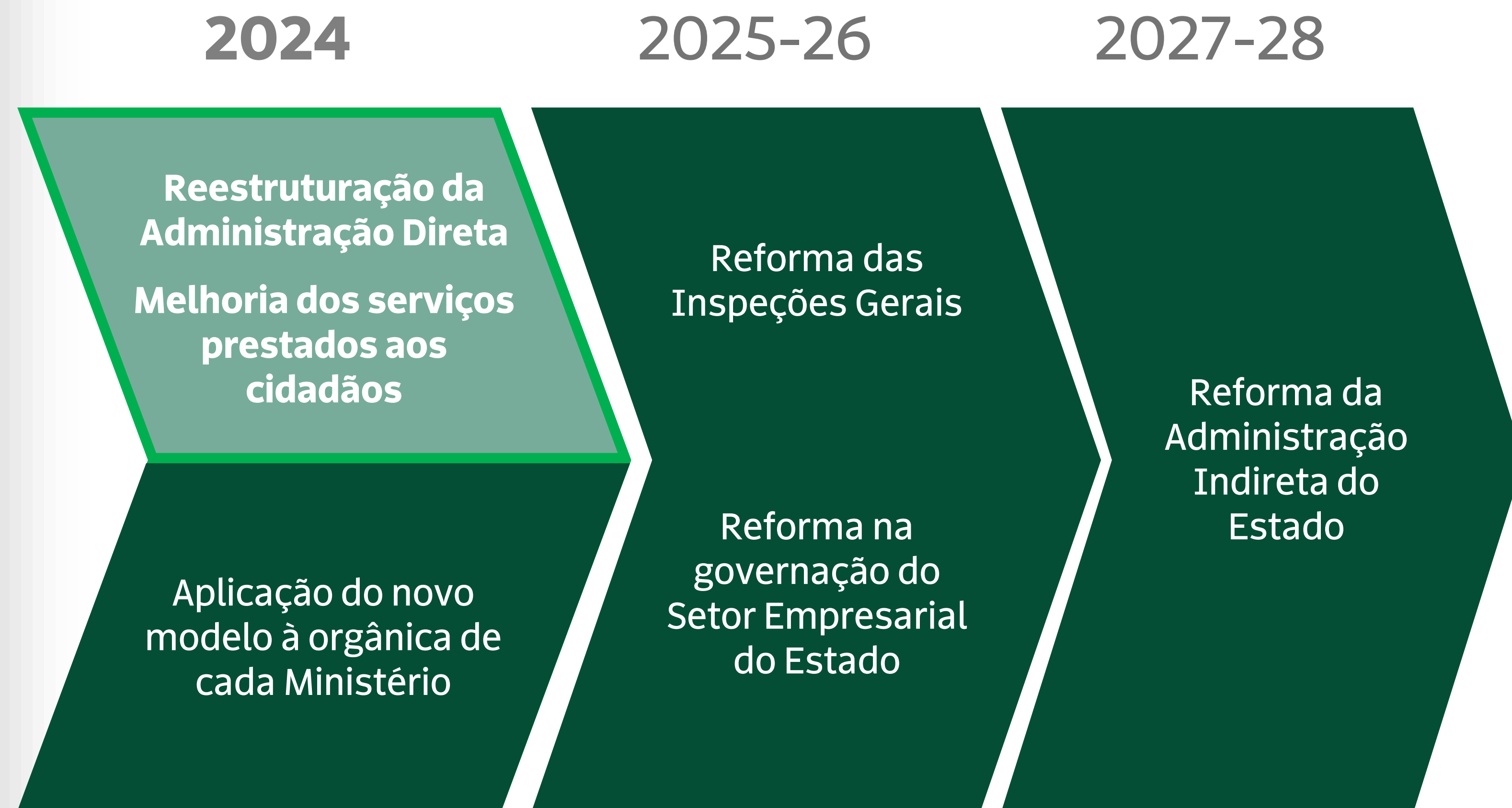


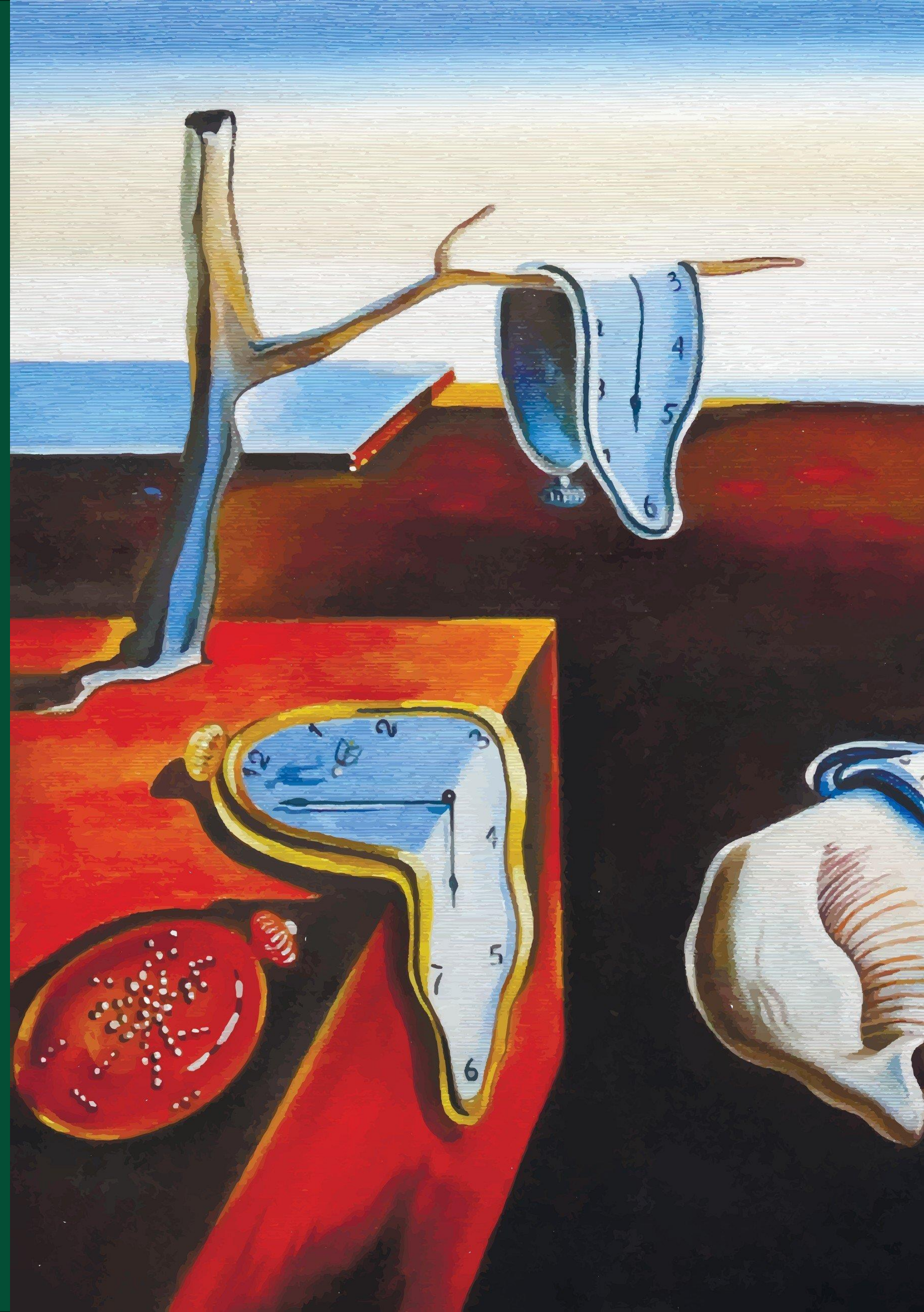
Reforma da Administração Pública

1ª Fase

Esta 1ª fase é um primeiro passo necessário para uma Reforma estrutural e mais ampla, a 4 anos



Uma Reforma que não podia esperar mais



Reforma da Administração Pública

Uma
necessidade
/
Uma
oportunidade

- Aquilo que tem sido discutido e adiado nas últimas décadas **vai agora ser concretizado**
- **Uma Reforma que começa pelo Centro de Governo**
- Exigência necessária para o **5º desembolso do PRR (2775 M€)**
- Um Estado que **funciona melhor** e que gere **com racionalidade os dinheiros públicos**

- 1 Juntar fisicamente Governo e entidades
- 2 Concentrar serviços comuns
- 3 Reforçar o planeamento e avaliação
- 4 Fortalecer os serviços jurídicos do Estado
- 5 Promover a coordenação na AP
- 6 Atendimento presencial aos portugueses

1 Campus XXI – concentração do Governo e várias entidades num espaço comum

**Segunda-feira, 1
de Julho,
mudam-se já
para o
Campus XXI
23 Membros do
Governo**



REPÚBLICA
PORTUGUESA

PRESIDÊNCIA



Datas para transferência de membros do Governo e entidades do Estado para o Campus XXI



1 de Julho de 2024

23 Membros do Governo

- Ministro da **Presidência**
- Ministro Adjunto e da **Coesão Territorial**
- Secretários de Estado do Ministério dos **Assuntos Parlamentares**
- Ministro das **Infraestruturas e Habitação**
- Ministro da **Economia**
- Ministra da **Juventude e Modernização**
- Ministro da **Agricultura e Pescas**

Secretaria Geral do Governo

2025-26

Outros Membros do Governo

Outras entidades da
Administração Pública

2 Concentrar serviços comuns, reduzindo estruturas

Concentrar e fundir serviços comuns, conseguindo melhor qualidade de serviço com menos organismos

- Das **11 Secretarias Gerais** existentes
 - **Fusão de 8 Secretarias Gerais** na Secretaria Geral do Governo
 - **Reorganização de 3 Secretarias Gerais** (MNE, MDN e MAI), que transferem tarefas e serviços comuns para a Secretaria Geral do Governo e para a ESPAP
- Fusão do **CEGER** na **Secretaria Geral do Governo**
- **Transferência de Serviços** Comuns (recursos humanos, gestão patrimonial, gestão documental) **para a ESPAP e ESTAMO**
- **Maior especialização e foco dos Ministérios** nos seus conhecimentos, tarefas e políticas setoriais



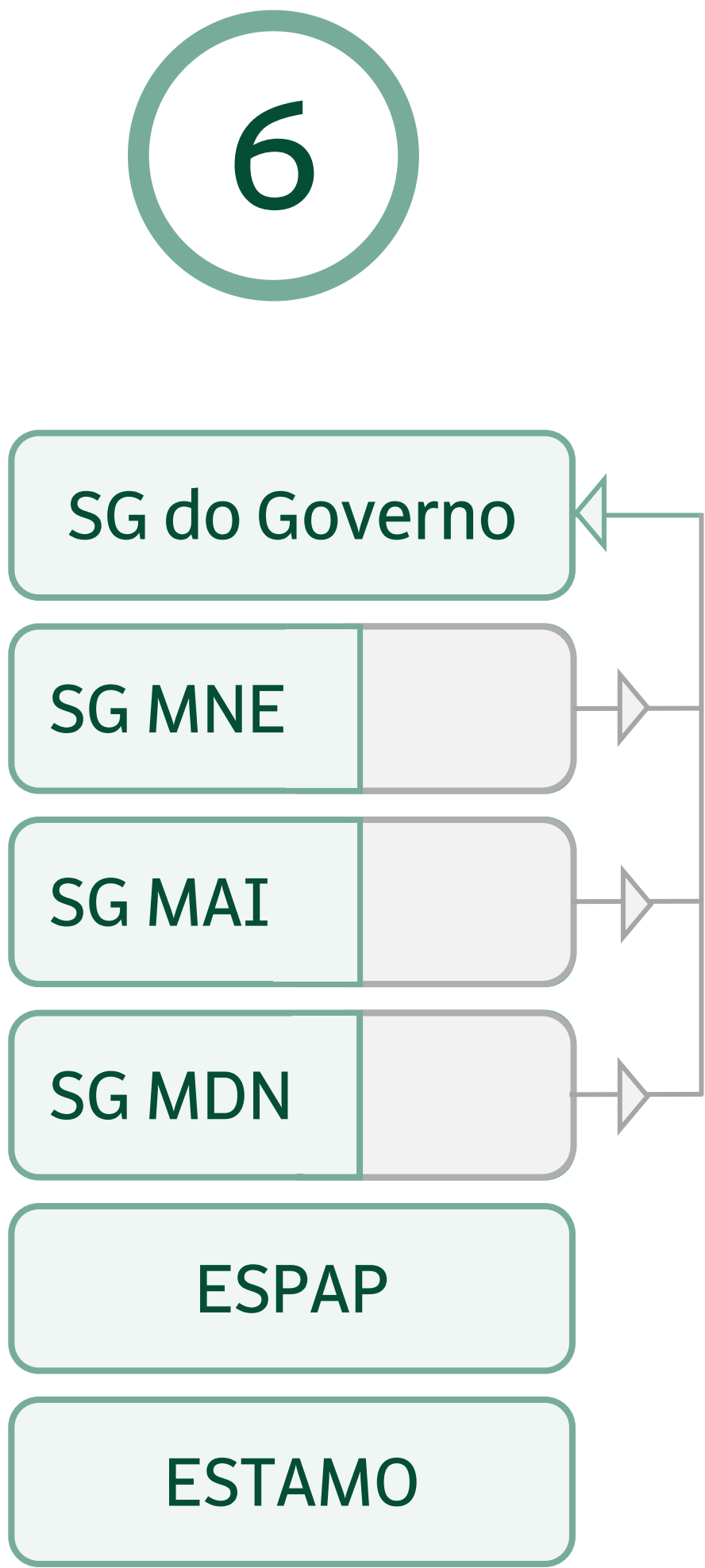
Impacto da racionalização de estruturas para prestação de serviços comuns

* Ambiente; Economia; Educação e Ciência; Finanças; Justiça; Saúde; Trabalho, Segurança Social e Solidariedade; Presidência do Conselho de Ministros; Negócios Estrangeiros; Defesa Nacional; Administração Interna

Atualmente

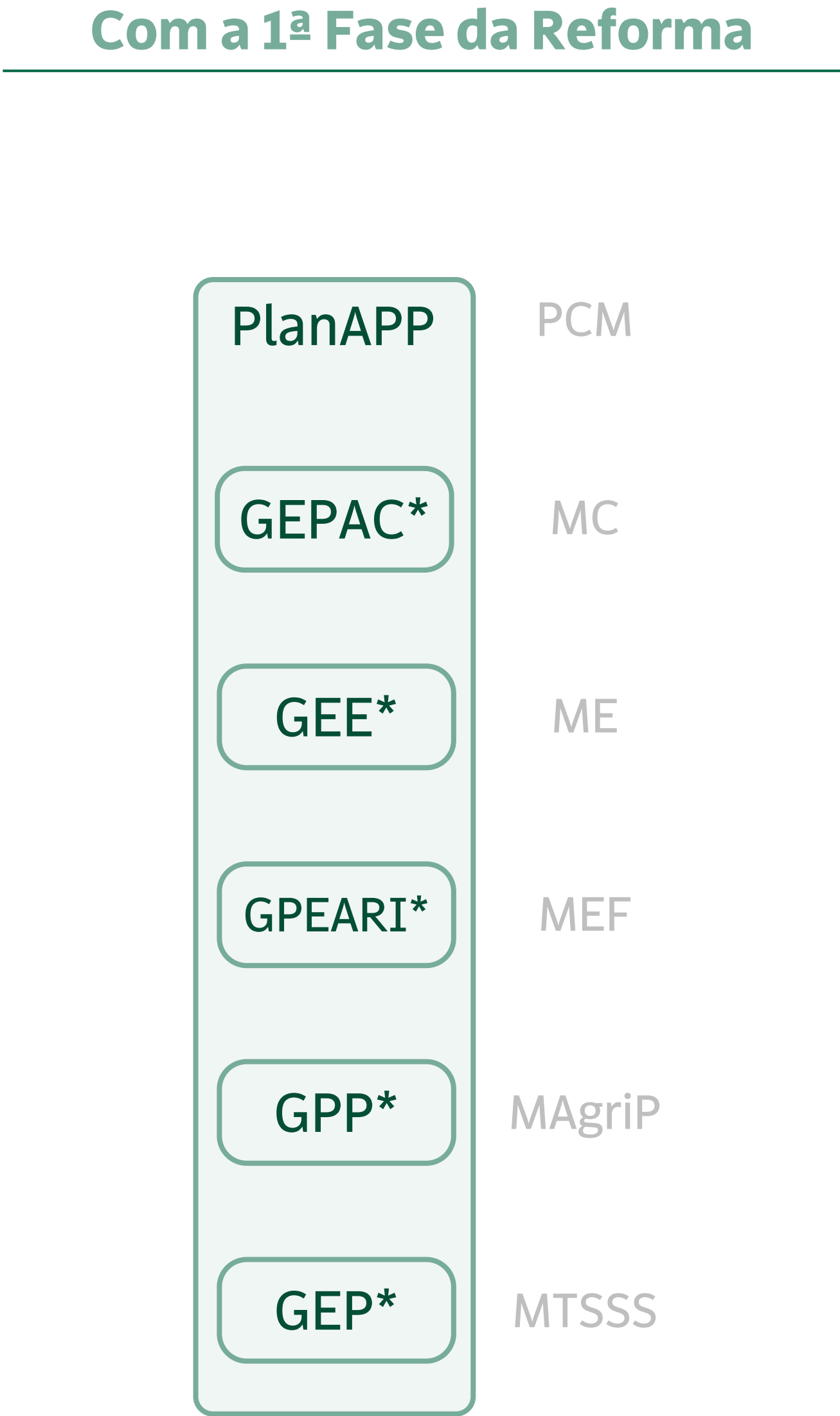
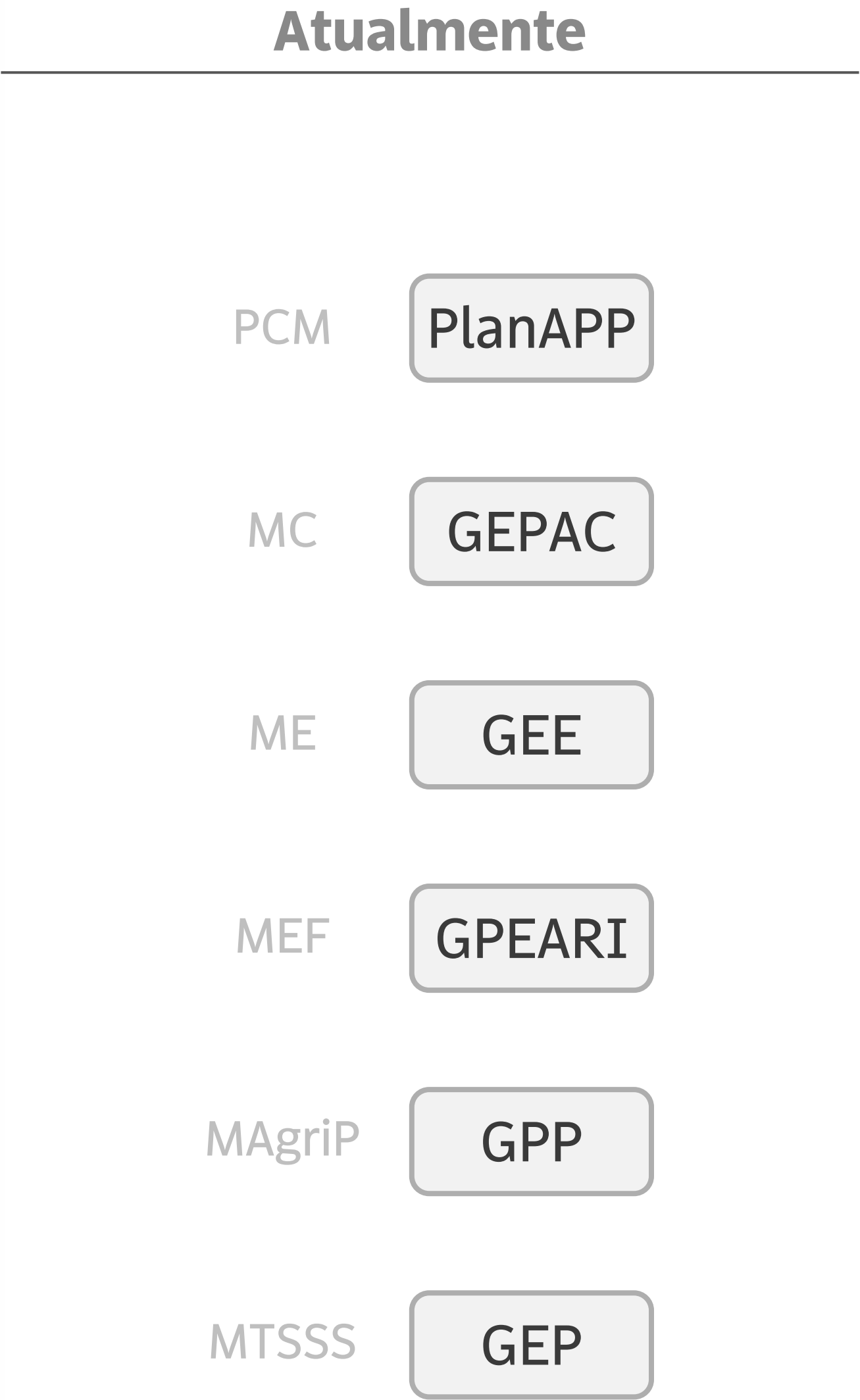


Com a 1ª Fase da Reforma



3 Reforçar a capacidade de planeamento de políticas públicas

Reforço do PlanAPP como órgão coordenador de planeamento e avaliação de políticas públicas



4 Fortalecer os serviços jurídicos especializados do Estado

Fortalecimento do CEJURE para serviços jurídicos especializados do Governo e do Estado

- Apoio jurídico
- Contencioso
- Pareceres
- Arbitragem
- Apoio à negociação de contratos públicos complexos



REPÚBLICA
PORTUGUESA

PRESIDÊNCIA



Reforço de capacidade especializada em direito internacional e europeu, através da Direção Geral de Direito Internacional e Europeu (MNE)



REPÚBLICA
PORTUGUESA

PRESIDÊNCIA



5 Promover a coordenação e trabalho em rede na Administração Pública

Promoção da coordenação e trabalho em rede da Administração Pública com as reestruturações implementadas

Estruturas que concentram serviços comuns

- Secretaria Geral do Governo
- ESPAP
- PlanAPP
- CEJURE

Campus XXI, como **espaço comum ao Governo e à Administração Pública**

Novo Fórum da Administração Pública

Criação do Fórum da Administração Pública, para coordenação, diálogo e trabalho em rede entre os organismos



REPÚBLICA
PORTUGUESA

PRESIDÊNCIA



6 Garantir atendimento presencial aos portugueses

Assegurar um
atendimento
presencial nos
serviços
públicos, com e
sem
necessidade de
marcação prévia



REPÚBLICA
PORTUGUESA

PRESIDÊNCIA

**Entrega de
documento pelo
cidadão, sem
necessidade de
agendamento,
com emissão de
comprovativo
simplificado**



REPÚBLICA
PORTUGUESA

PRESIDÊNCIA



Disponibilização,
em tempo real,
de informação
sobre a
capacidade e
tempo de
espera nos
serviços
públicos



REPÚBLICA
PORTUGUESA

PRESIDÊNCIA



Impacto esperado da 1ª Fase da Reforma



- **Estado mais próximo:** atendimento presencial para todos
- **Racionalização de recursos**
 - **Menos** entidades
 - **Menos** cargos
 - **Menos** edifícios
 - **Menos** custos
- **Maior especialização** do Estado
- **Mais capacidade da Administração Pública para funções complexas**
(planeamento e avaliação de políticas públicas, serviços jurídicos, execução de políticas setoriais...)
- **Preservação e valorização dos trabalhadores** da Administração Pública

Esta 1ª Fase da Reforma levará a uma **Administração Direta mais simples, eficiente e atrativa**

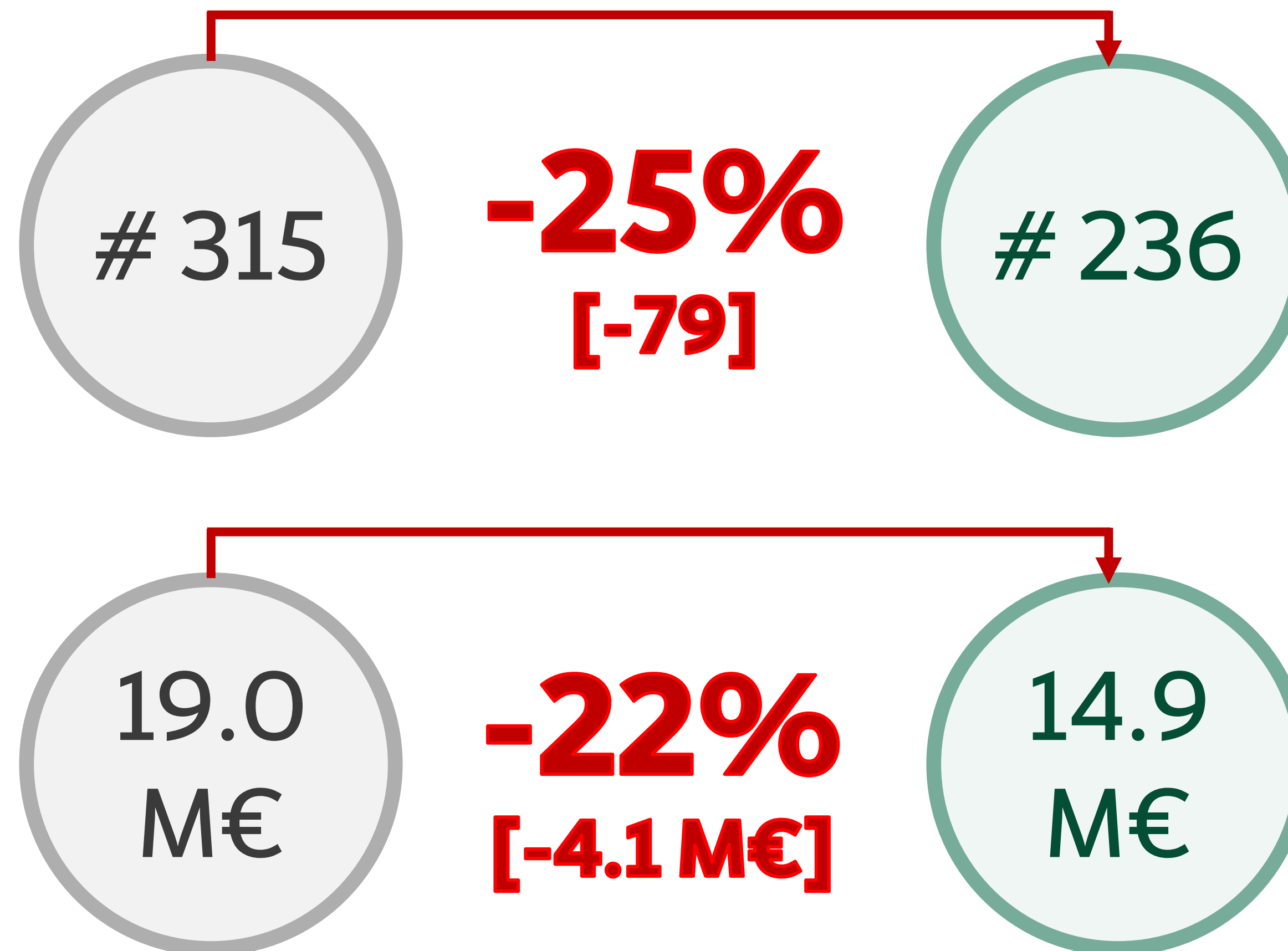
* Com: fusão de 8 Secretarias Gerais; transferência de serviços das SGMNE, SGMDN e SGMAI para a Secretaria Geral do Governo; reforço do PlanAPP e do JurisAPP
[Impacto esperado no estado estacionário]



Atualmente

Com a 1ª Fase da Reforma

Cargos Diretivos*



Haverá uma
poupança de
dinheiro público
e rentabilização
de imóveis
atualmente
afetos ao
Governo

Com a 1ª Fase da Reforma

Imóveis do Estado libertados, ao serviço das pessoas

166
mil m²

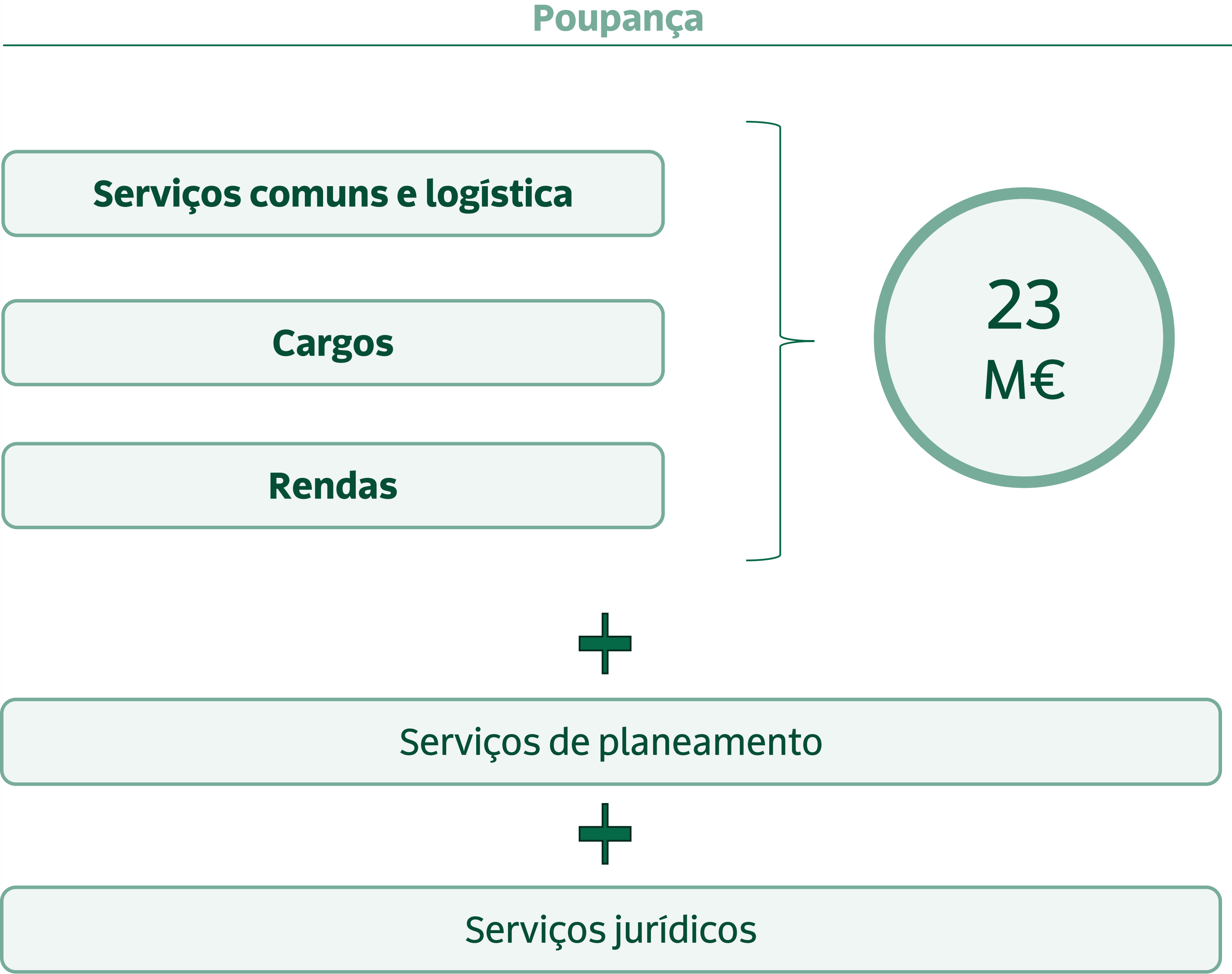
27
edifícios

377
M€

Poupança acumulada em rendas até 2032

21
M€

Poupanças anuais conseguidas



Reformar o Estado

Servir os Portugueses

